

### CEP

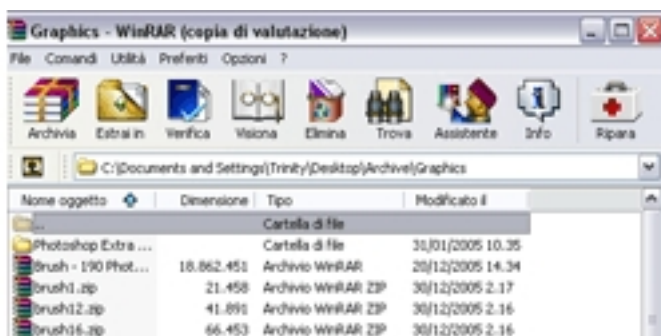


Il **CEP** acronimo di *Color Enable Package*, è un [package](#), distribuito in forma di software che permette di visualizzare anche i recolor degli oggetti che la Maxis non aveva previsto come ricolorabili.

**A cosa serve:** permette di visualizzare anche i recolor degli oggetti che la Maxis non aveva previsto come ricolorabili, inoltre è fondamentale averlo installato se volete creare nuovi recolor utilizzando SimPE.

[Maggiori info, guida all'installazione e download &gt;&gt;](#)

### WINRAR



**Winrar** è un programma di gestione e creazione di file compressi analogo di Winzip.

**A cosa serve:** gestisce i formati di file RAR, ZIP, 7ZIP, ACE, ARJ, BZ2, CAB, GZ, ISO, JAR, LZH, TAR, UUE e Z

[Maggiori info, guida all'uso e download &gt;&gt;](#)

### Acrobat Reader



Programma per visualizzare, stampare e condividere file PDF in tutta semplicità.

**A cosa serve:** Serve per aprire e visualizzare i [PDF](#)

[Maggiori info e download &&&](#)



**Foxit**

### Foxit Reader

Programma per visualizzare, stampare e condividere file PDF in tutta semplicità.

**A cosa serve:** Serve per aprire e visualizzare i [PDF](#)

[Maggiori info, guida all'uso e download &&&](#)